

Ihr starker IT-Partner.
Heute und morgen



EINE PRÄSENTATION DER BECHTLE AG



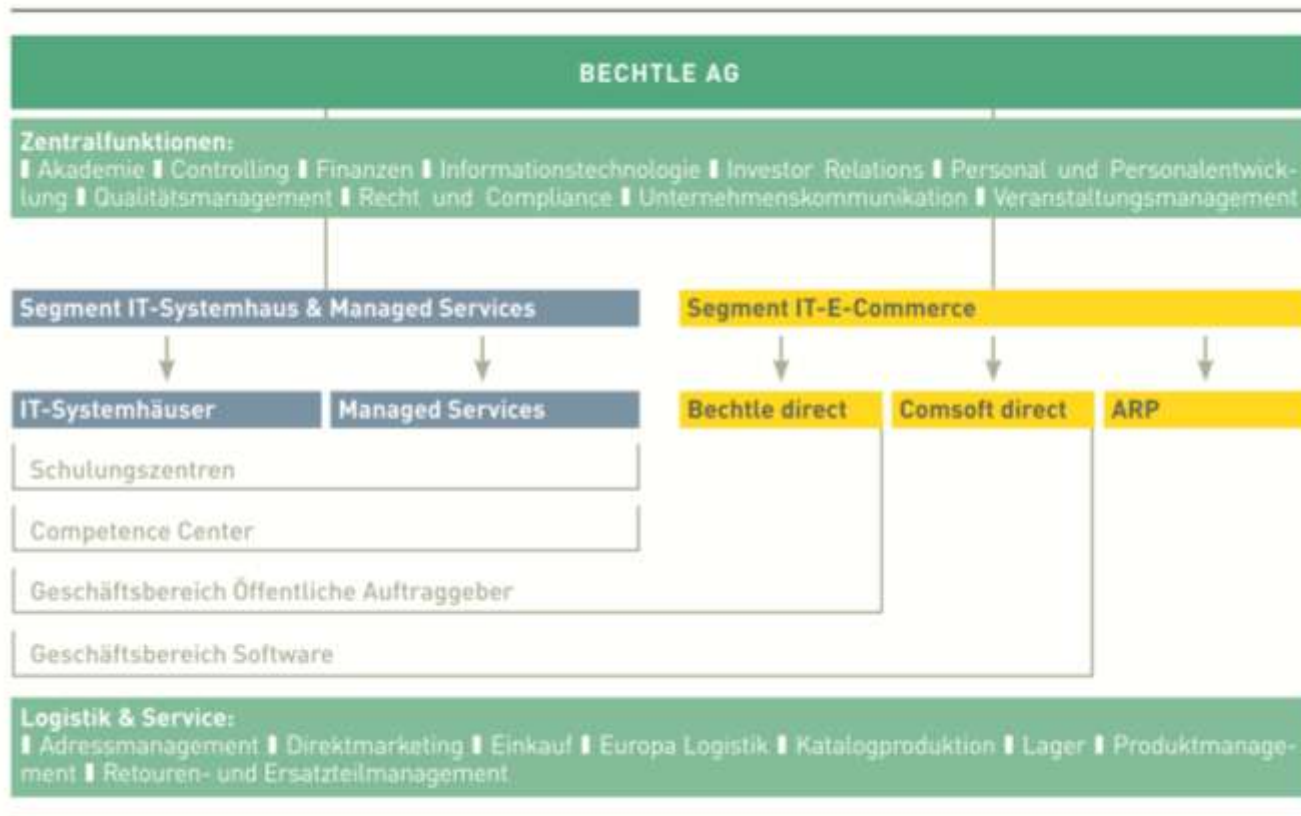
Gesellschaft für Informatik. Dortmund, den 06. Juni 2011

1. Unser Geschäftsmodell
2. IT-Systemhaus & Managed Services
3. Bechtle IT-Lösungen
4. Bechtle Managed Services
5. IT-E-Commerce
6. Geschäftsentwicklung
7. Gute Gründe und Ziele



KOMBINIERTES GESCHÄFTSMODELL

Bechtle Gruppe



KUNDENNÄHE

durch Flächendeckung der IT-Systemhäuser



IT-Systemhaus & Managed Services

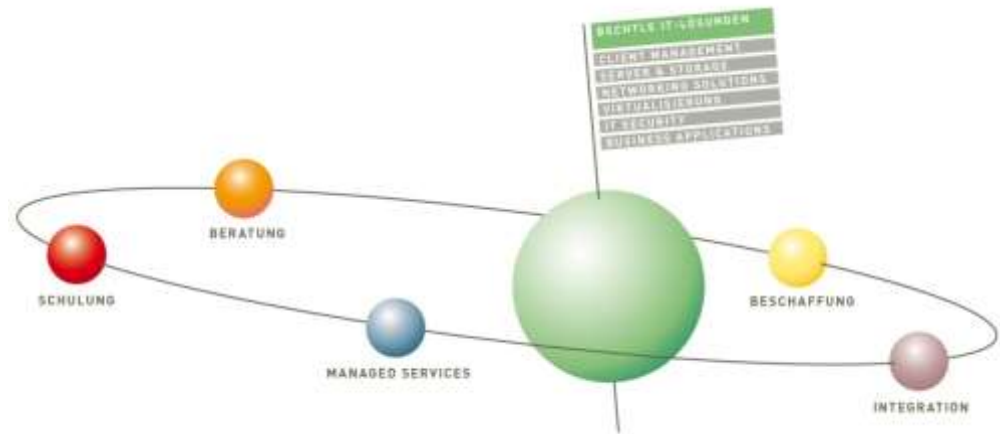
- Systemintegrator vor Ort
- Über 60 Standorte in D/A/CH
- 3.760 Mitarbeiter, davon u.a. 850 Vertriebsmitarbeiter vor Ort beim Kunden, 2.200 Dienstleister (davon 1.700 System- und Servicetechniker)
- Umsatz 2010: 1.151 Mio. Euro





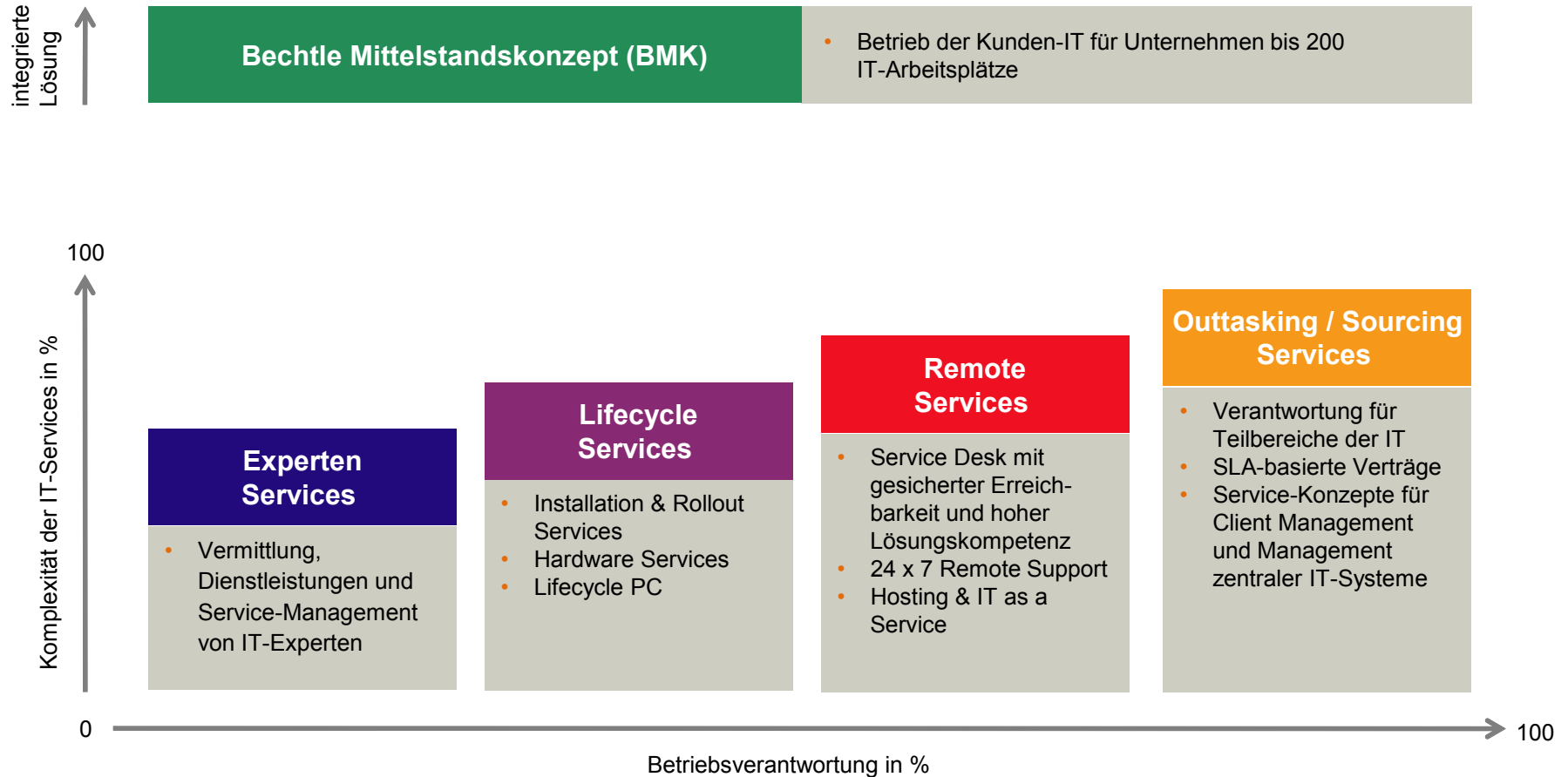
Die sechs Bechtle IT-Lösungen

- Client Management
- Server & Storage
- Networking Solutions
- Virtualisierung
- IT Security
- Business Applications



BECHTLE MANAGED SERVICES

Unser Portfolio

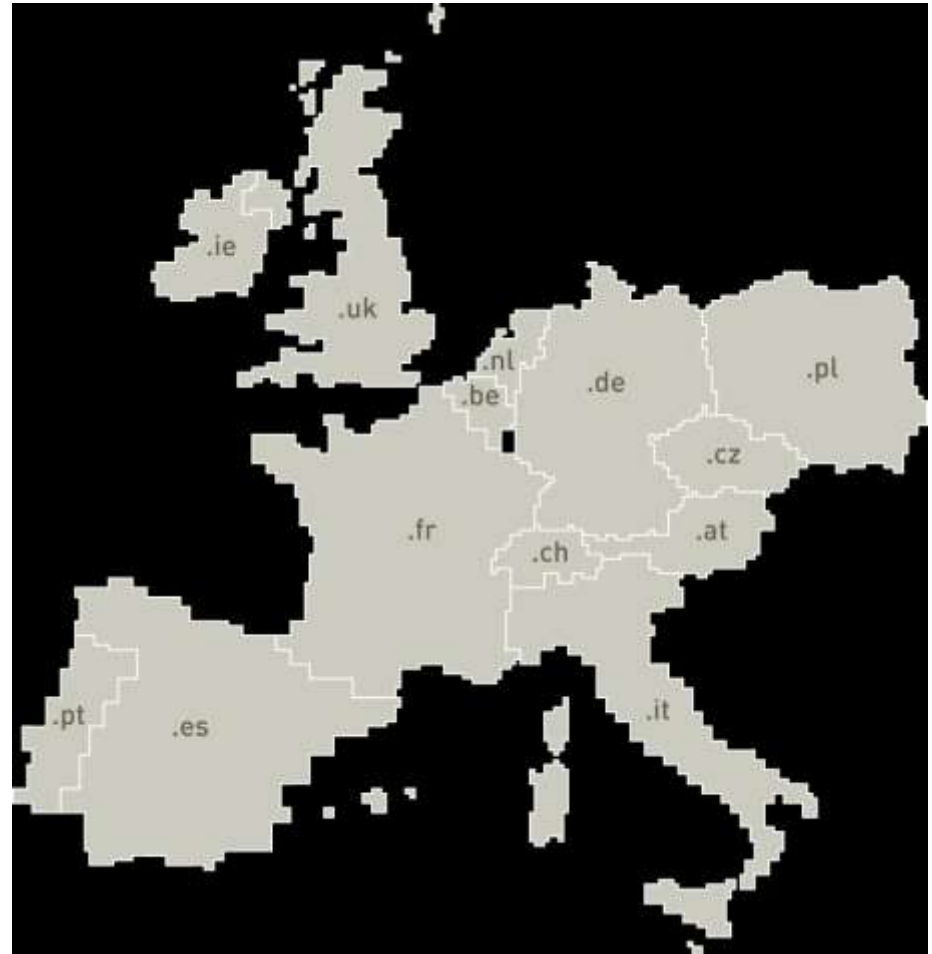


EFFIZIENZ in den Prozessen im IT-E-Commerce



IT-E-Commerce

- Direktvertrieb über Onlineshop, Katalog und Telesales
- Mehrmarkenstrategie: Bechtle direct in 13 Ländern, ARP in fünf und Comsoft in acht Ländern
- Über 44.000 Produkte gelistet, mehr als 21.000 kundenspezifische Shops
- 1.000 Mitarbeiter, davon 340 Inland und 660 Ausland
- Umsatz 2010: 572 Mio. Euro



UNSERE HERSTELLERPARTNER

Eine Auswahl



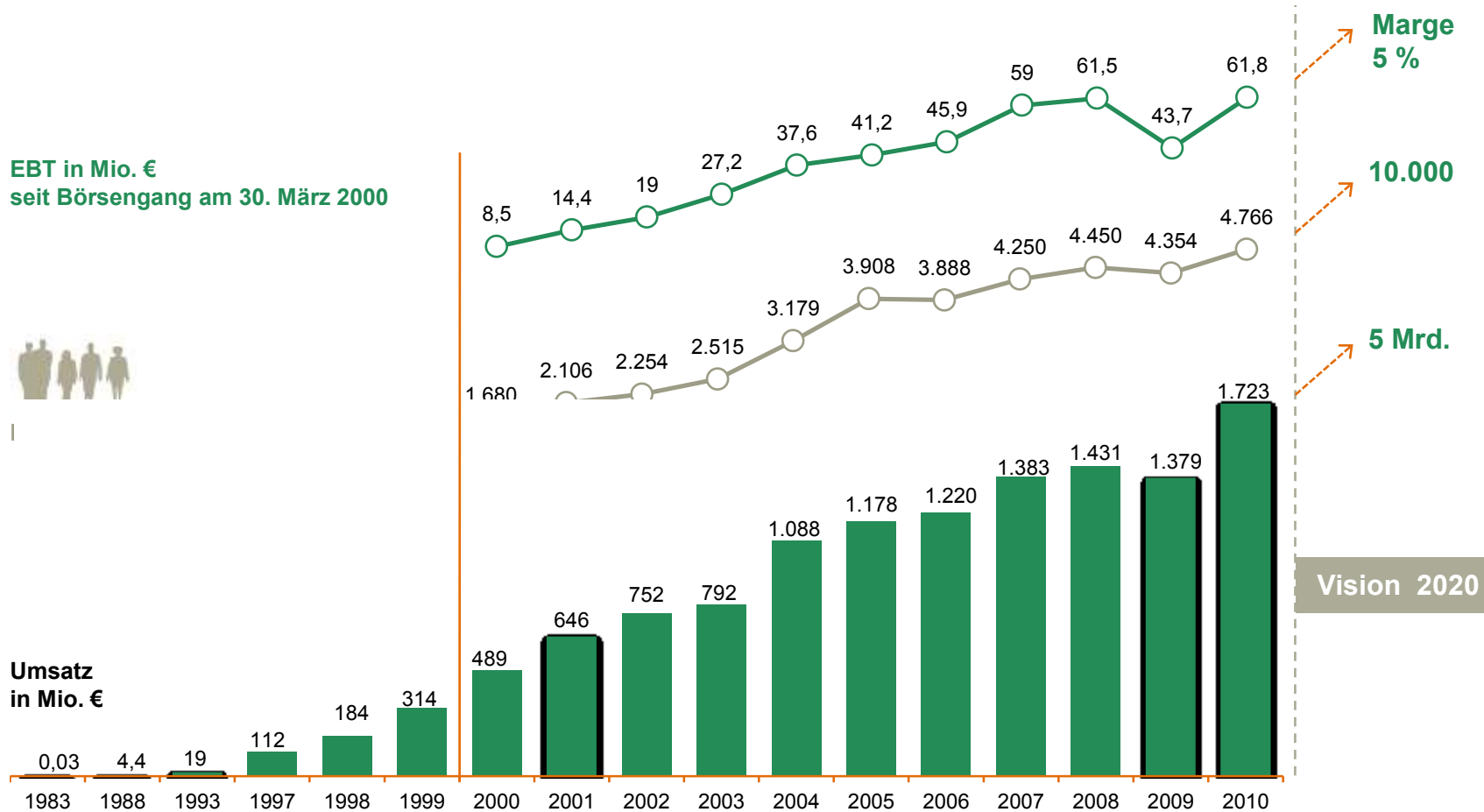
GESCHÄFTSENTWICKLUNG: Seit Gründung 1983 bis heute



EBT in Mio. €
seit Börsengang am 30. März 2000



Umsatz
in Mio. €



GUTE GRÜNDE, die für Bechtle sprechen



Qualifizierung

Über 2.200 Spezialisten. Kompetent. Zertifiziert. Erfahren.

Kompetenzen

Gebündelt. In 13 Competence Centern.

Branchenerfahrung

Über 56.000 Kunden. Immer die richtige Lösung.

Wertvoll

Bodenhaftung, Zuverlässigkeit,
Beharrlichkeit und Begeisterungsfähigkeit.

Kundennähe

60 Systemhäuser. Immer vor Ort.

Alles aus einer Hand

Zertifizierter Partner.
Von über 200 namhaften Herstellern.





1. Wachstum und Gewinnerzielung durch zufriedene Kunden.
2. Marktführer an unseren Standorten.
3. Kompetenter und zuverlässiger Partner unserer Kunden.
4. Seriöser Geschäftspartner unserer Lieferanten.
5. Erreichen der Ziele durch klare Strategie und konsequente Umsetzung.

Unsere Mitarbeiter sollen die besten sein!

Bechtle AG

- Bis 2020 erzielen wir mit 10.000 Mitarbeitern einen Umsatz von 5 Milliarden Euro – und eine EBT-Marge von 5 Prozent.

IT-Systemhaus & Managed Services

- Führender IT-Partner für Geschäftskunden und die öffentliche Hand.
- Flächendeckend in der D-A-CH-Region vertreten.

IT-E-Commerce

- Die Nummer 1 in Europa.
- Fortsetzung der Internationalisierung – auch jenseits der europäischen Grenzen.



Ihr starker IT-Partner.
Heute und morgen



ZEIT FÜR IHRE FRAGEN

Kontakt: Eike Fiedrich, eike.fiedrich@bechtle.com